

FICHA BANCA M30 - BANCA EN CONCRETO CON ESPALDAR

FC-022
REFERENCIA
BANCA M30
BANCA M31
BANCA M40
BANCA M41

Labels in the image:

- Espaldar en malla figurada o expandida LWD 20 CR 18 Cafetera
- Asiento en concreto
- Pata en concreto
- Platina metálica 3" 1/2"x1/2" Soporte Espaldar
- 1800 (Length)
- 600 (Width)
- Pata en concreto

Technical drawing dimensions (mm):

- 726 (Total height)
- 420 (Seat height)
- 600 (Seat length)
- 69 (Seat thickness)
- 176 (Backrest height)
- 306 (Backrest depth)
- 140 (Backrest base offset)
- 120 (Backrest base width)
- 140 (Backrest base offset)
- 341 (Backrest base height)
- 402 (Backrest base total height)
- 400±3 (Base width)

TOLERANCIAS
• Largo: ± 3 mm
• Alto: ± 3 mm
• Ancho: ± 3 mm
• Pandeo máx: ± 5 mm
• Espesor: ± 3 mm

REFERENCIA	PESO (kg)
ASIENTO	208
PATA EN CONCRETO 1	30
PATA EN CONCRETO 2	30
TOTAL	268

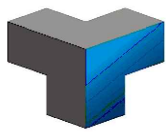
*Medidas en milímetros

ESPECIFICACIONES USOS FRECUENTES

<p>Color : Gris concreto Textura vista: Liso salido del molde Marcación: TITÁN, Fecha</p>	<ul style="list-style-type: none"> • Espacio público • Mobiliario urbano • Parques
--	---

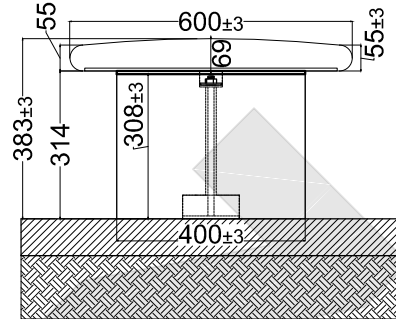
NORMAS APLICABLES CRITERIOS DE ACEPTACIÓN

<ul style="list-style-type: none"> • Cartilla mobiliario urbano IDU y DAPD 	<ul style="list-style-type: none"> • Máximo una desportulladura de 4cm² • No debe presentar descascaramiento ni resaltos en cara a la vista
---	--



BANCA M31- BANCA EN CONCRETO SIN ESPALDAR

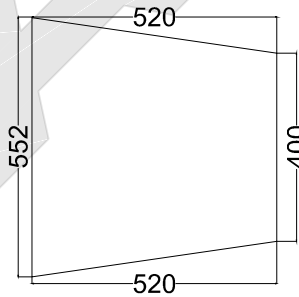
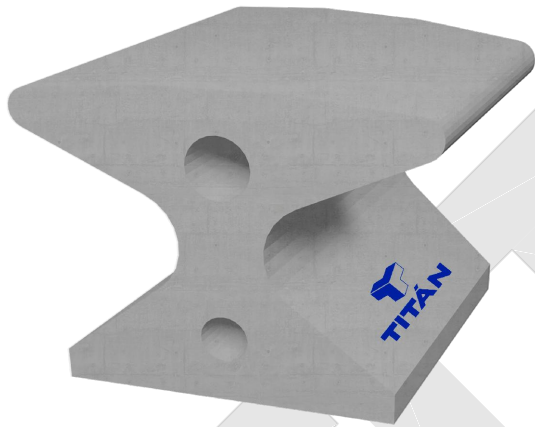
*Medidas en milímetros



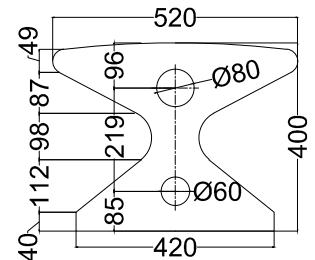
Longitud= 1800 mm
Peso= 268 kg

BANCA M40 - BANCA EN CONCRETO MODULAR

*Medidas en milímetros



VISTA SUPERIOR
ESC 1:15

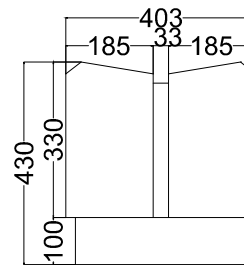
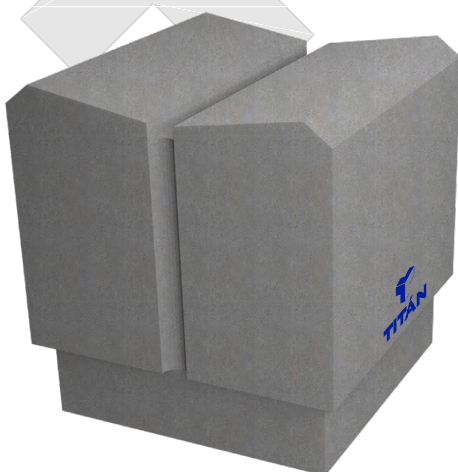


VISTA LATERAL
ESC 1:15

Longitud= 1800 mm
Peso= 130 kg

BANCA M41 BANCA BOLARDO EN CONCRETO

*Medidas en milímetros



VISTA FRONTAL
ESC 1:15

Elemento también para
delimitación de zonas
Longitud= 400 mm
Peso= 85 kg