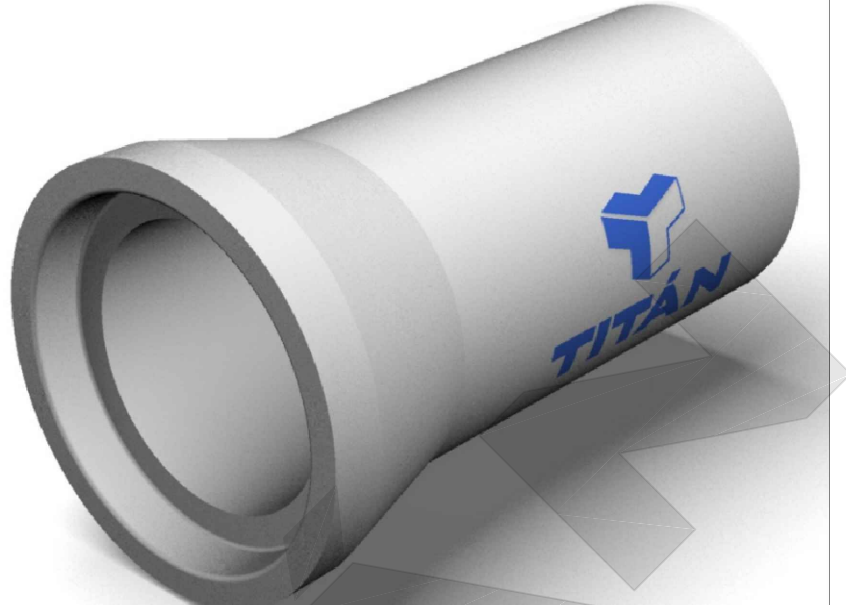


# FICHA COMERCIAL

## TUBERÍA REFORZADA DE D=0.6 m a D=1 m

**FICHA**

FC-017

**TUBERÍA DE D=0.6 m a D=1 m**

**ESPECIFICACIONES**

**Color básico cara a la vista:** Gris  
**Resistencia a la compresión a los 28 días:** Según FT-201  
**Marcación:** Fabrica, uso, diámetro, clase, sellos de calidad.  
**RECUBRIMIENTO INTERNO:**  
**Material:** HDPE  
**Espesor:** 1.5mm y 2mm.  
**Anclaje:** Mecánico tipo T o similar.  
**RECUBRIMIENTO EXTERNO:**  
**Material:** COALTAR ESPOXICO O SIMILAR

**USOS FRECUENTES**

-Alcantarillado de aguas residuales, lluvias y combinados  
 -Sistemas de recolección, manejo y evacuación de agua residuales y/o lluvias

**NORMAS APLICABLES**

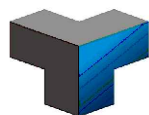
NP-027 Tuberías para Alcantarillado  
 NTC-401 Tubos de concreto reforzado para alcantarillado  
 NTC- 1328 Juntas flexibles para la unión de tubería de concreto  
 Resolución 0501

**CRITERIOS DE ACEPTACIÓN**

Según NTC-401

DIAMETRO NOMINAL		ESPESOR PARED	LONGTUD DEL TUBO		PESO DEL TUBO		TIPO DE JUNTA
m	pulg	mm	Tipo 2 (m)	Tipo 3 (m)	Tipo 2 (kg)	Tipo 3 (kg)	
0,6	24	72	2,5	2,0	980	784	Rodante
0,7	28	83	2,5	2,0	1.270	1.016	Rodante
0,8	32	91	2,5	2,0	1.590	1.272	Rodante
0,9	36	100	2,5	2,0	1.980	1.584	Rodante
1,0	40	113	2,5	2,0	2.490	1.992	Rodante

CLASE TUBERÍA	Resistencia Tubería TITAN (N/m/mm) FISURA MÍNIMO
I	40
II	50
III	65
IV	100
V	140



# TITÁN

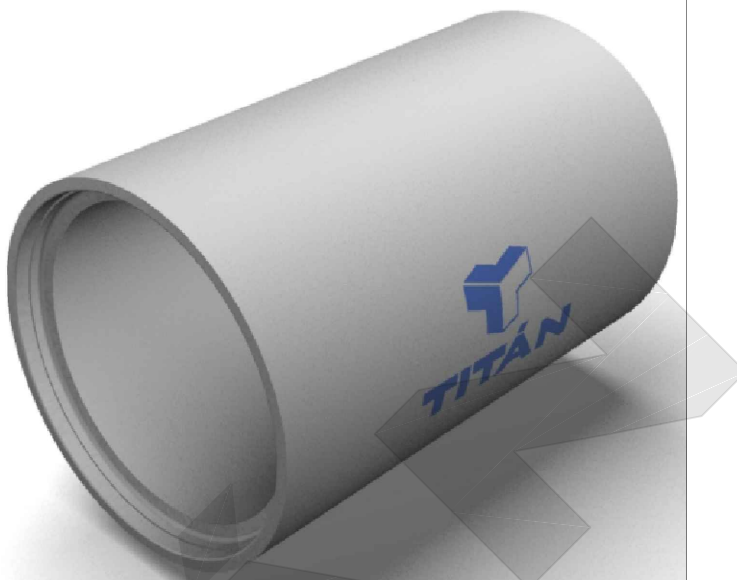
## FICHA COMERCIAL TUBERÍA REFORZADA TIPO 2 Y TIPO 3 CI A CV

FECHA: 08/05/2024  
REVISIÓN: 6

### FICHA

FC-017

### TUBERÍA DE D=1.1 m a D=2.75 m



### ESPECIFICACIONES

**Color básico cara a la vista:** Gris  
**Textura vista:** Liso salido del molde  
**Textura cara posterior:** Liso

**Marcación:** TITÁN

**RECUBRIMIENTO INTERNO:**

**Material:** HDPE

**Espesor:** 1.5mm y 2mm.

**Anclaje:** Mecánico tipo T o similar.

**RECUBRIMIENTO EXTERNO:**

**Material:** COALTAR EPOXICO O SIMILAR.

### USOS FRECUENTES

- Alcantarillado de aguas residuales, lluvias y combinados
- Sistemas de recolección, manejo y evacuación de agua residuales y/o lluvias

### NORMAS APLICABLES

NP-027 Tuberías para Alcantarillado  
NTC-401 Tubos de concreto reforzado para alcantarillado  
NTC-1328 Juntas flexibles para la unión de tubería de concreto  
Resolución 0501

### CRITERIOS DE ACEPTACIÓN

Absorción 9% según NTC 3676 Módulo A

DIAMETRO NOMINAL		ESPESOR PARED	LONGITUD DEL TUBO		PESO DEL TUBO		TIPO DE JUNTA
m	pulg	mm	Tipo 2 (m)	Tipo 3 (m)	Tipo 2 (kg)	Tipo 3 (kg)	
1.10	44	126	2.5	2.0	2.790	2.232	Rodante
1.20	48	136	2.5	2.0	3.280	2.624	Rodante
1.30	52	140	2.5	2.0	3.640	2.912	Rodante
1.40	56	140	2.5		3.890		Arpón
1.50	60	150	2.5		4.460		Arpón
1.60	64	160	2.5		5.080		Arpón
1.70	68	170	2.5		5.750		Arpón
1.80	72	180	2.5		6.440		Arpón
1.90	76	190	2.5		7.180		Arpón
2.00	80	200	2.5		7.960		Arpón
2.15	86	210	2.5		8.950		Arpón
2.30	92	220	2.5		10.450		Arpón
2.45	98	230	2.5		11.619		Arpón
2.75	108	273	2.5		15.703		Arpón

CLASE TUBERÍA	Resistencia Tubería TITAN (N/m/mm) FISURA MÍNIMO
I	40
II	50
III	65
IV	100
V	140

Autopista Medellín entrada 2.4 km al occidente del Río Bogotá,  
Municipio de Cota - Cundinamarca  
[www.titancemento.com](http://www.titancemento.com)