

TITÁN

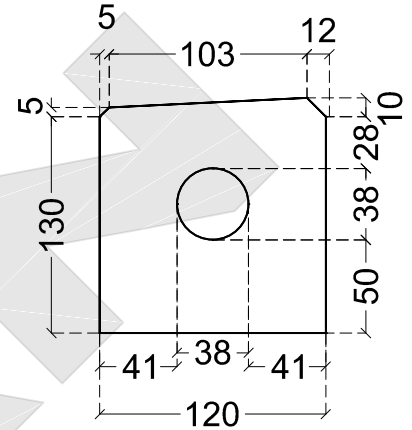
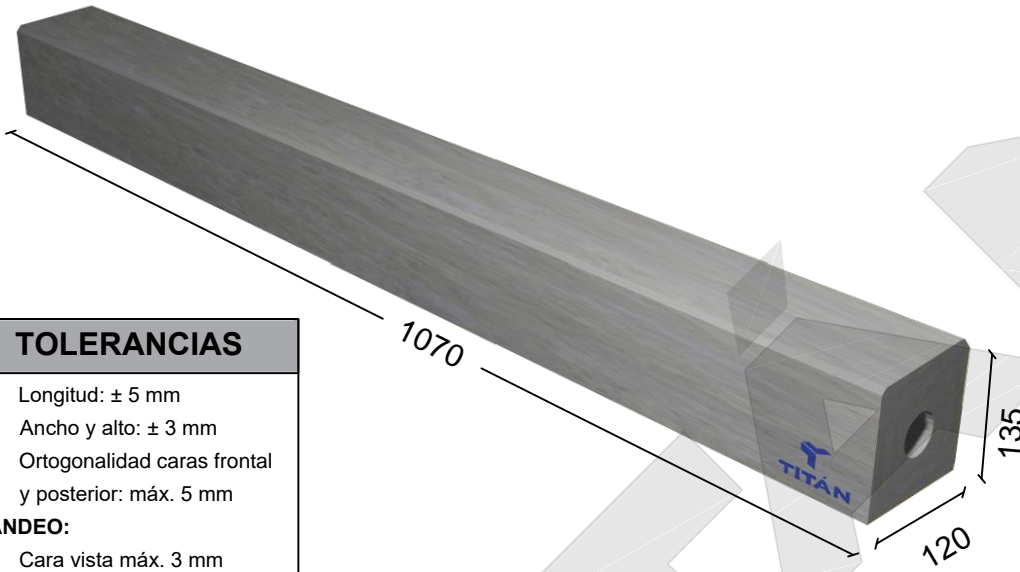
FICHA COMERCIAL CONTENEDOR DE RAÍCES

FECHA: 08/05/2024
REVISIÓN: 5

FICHA BORDE CONTENEDOR – TIPO A (1070mmX120mmX135mm)

FC-006
REFERENCIA
A70 A71 A72

*Medidas en milímetros
Longitud= 1070 mm
Peso= 38 kg



SECCIÓN 1
Escala:1:10

TOLERANCIAS
<ul style="list-style-type: none"> Longitud: ± 5 mm Ancho y alto: ± 3 mm Ortogonalidad caras frontal y posterior: máx. 5 mm
PANDEO:
<ul style="list-style-type: none"> Cara vista máx. 3 mm Cara posterior parte superior máx. 3 mm Cara posterior parte inferior máx. 5 mm

REFERENCIAS
A70

ESPECIFICACIONES

Color básico cara a la vista: Gris
Textura vista: Según geometría - Liso salido del molde
Marcación: TITÁN

NORMAS APLICABLES USOS FRECUENTES

Cartilla de andenes del IDU
NTC 4109

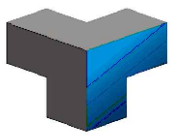
- Andenes
- Vías vehiculares

CRITERIOS DE ACEPTACIÓN

- Desportilladuras en los filos, máximo 2 desportilladuras, ocupando cada una un área de 4 cm², con una profundidad máxima de 1 cm
- Fisuras, máximo 2 longitudes inferiores a 15 cm y ancho menor a 0.3 mm en la cara a la vista
- Porosidad en la cara a la vista del elemento, máximo 5 poros de 9 mm de diámetro en un cuadrado de 15 cm de lado

- Las fisuras menores inherentes al método de fabricaciones o las desportilladuras menores que resultan de los métodos usuales de manipulación en el despacho y la entrega, no son motivo de rechazo
- Módulo de rotura, promedio 3 especímenes: 4 MPa a los 28 días - Individual: 3.5 MPa a los 28 días
- Por proceso de fabricación las unidades difieren en 1 mm en la tolerancia del pandeo respecto a lo descrito en el numeral 5.2.1.2, literal "c", de la norma NTC 4109

Autopista Medellín entrada 2.4 km al occidente del Río Bogotá,
Municipio de Cota - Cundinamarca
www.titancemento.com



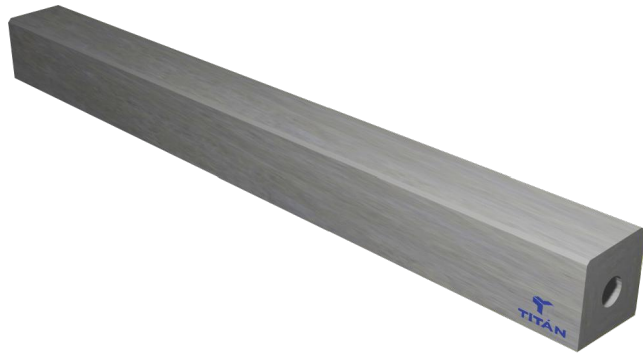
TITÁN

FICHA COMERCIAL CONTENEDOR DE RAÍCES

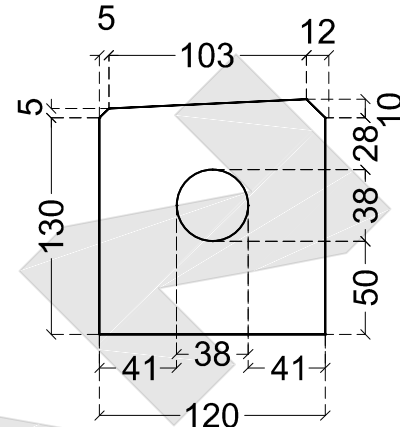
FECHA: 08/05/2024
REVISIÓN: 5

BORDE CONTENEDOR – TIPO B (1270mmX120mmX125mm)

DIMENSIONES



*Medidas en milímetros



SECCIÓN 1
Escala 1:10

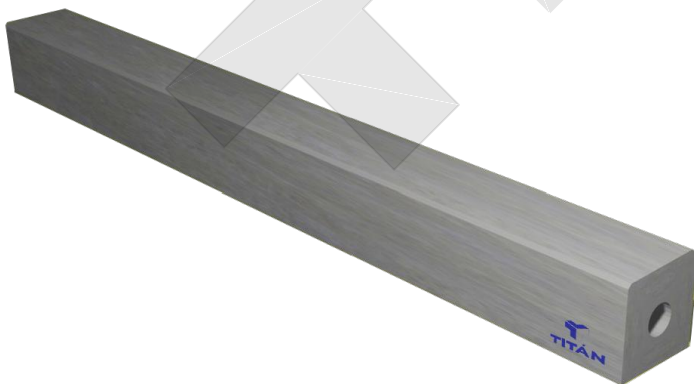
REFERENCIA

A71

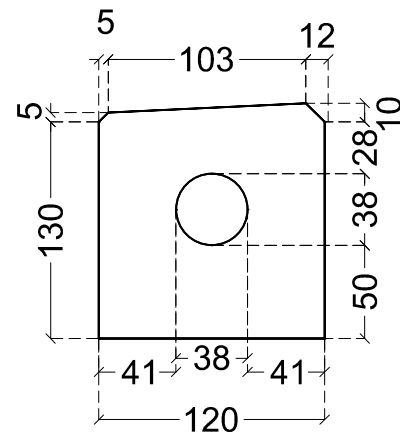
Longitud= 1270 mm
Peso= 41 kg

BORDE CONTENEDOR – TIPO C (1320mmX120mmX125mm)

DIMENSIONES



*Medidas en milímetros



SECCIÓN 1
Escala 1:10

REFERENCIA

A72

Longitud= 1320 mm
Peso= 43 kg