

# TITÁN

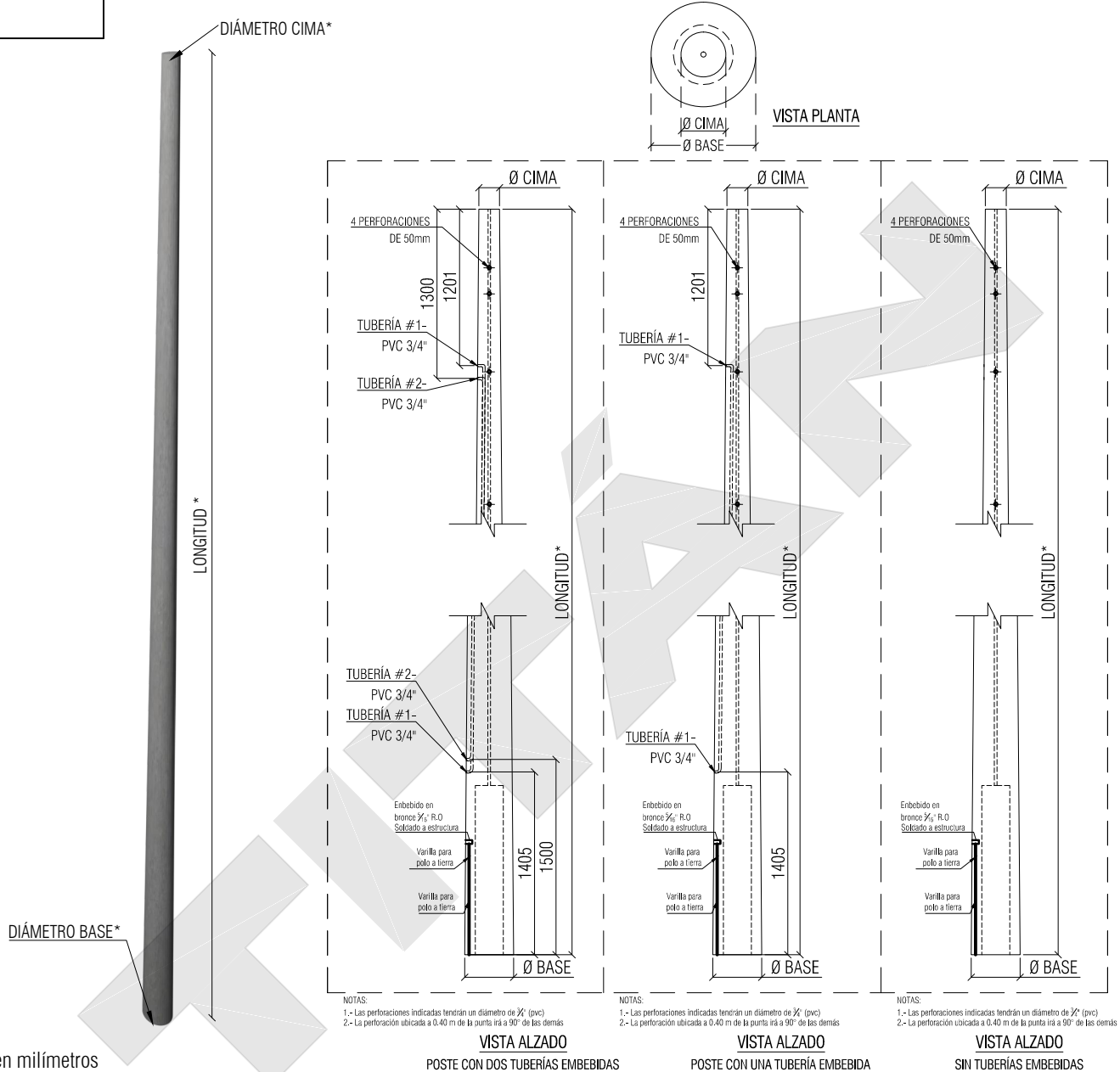
## FICHA COMERCIAL POSTES (NORMA NTC 1329)

FECHA: 10/12/2021  
REVISIÓN: 3

FICHA

POSTES (NORMA NTC 1329)

FC-030



\*Medidas en milímetros

### ESPECIFICACIONES

**Color básico cara a la vista:** Gris concreto  
**Textura vista:** Liso salido del molde  
**Marcación:** Ver cuadro resumen

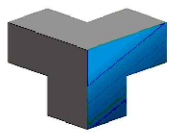
**Concreto:**  
Resistencia a la compresión f'c: Varía según poste (Ver cuadro)

### CRITERIOS DE ACEPTACIÓN

- La resistencia a la compresión del concreto no cumple con los requisitos mínimos especificados
- Recubrimiento menor que el especificado
- Fisuras con un ancho mayor de 0.20 mm, medidas con un comprador de fisuras

### NORMAS APLICABLES

NTC 1329



# TITÁN

## FICHA COMERCIAL POSTES (NORMA NTC 1329)

FECHA: 10/12/2021  
REVISIÓN: 3

FICHA

POSTES (NORMA NTC 1329)

FC-030

PARAMETROS INDISPENSABLES PARA POSTES NORMA NTC 1329 /4

REFERENCIA	LONGITUD			PESOS (kg)	DIAMETRO		TOLERANCIA		Espesor Anillo		LONG DE EMPLO (cm)	CENTRO GRAVEDAD (cm)	TORON		GRAFIL			PERFORACIONES		CALIBRE DEL ALAMBRE	TENSION DEL TORON	SISTEMA TIERRA		UBICACION PLACA (desde la base mts)
	Min (mtrs)	Nor (mtrs)	Max (mtrs)		CIMA	BASE	Cima min (Max)	Base Min (MAX)	Cima	Base			Diam (pulg)	Cant	Diam (mm)	Cant	Long (mts)	Sección Pcpal	Sección Secun			Entrada (cima)	Salida (base)	
8/510	7,95	8,0	8,05	575	14	26	13,5 (16)	25,5 (28)	6	7,65	140	350	5/16	6	4	2 2 2	7,0 4,0 2,0	N/A	N/A	14	2300	1,0	1,1	3,4
9/510	8,95	9,0	9,05	645	14	27,5	13,5 (16)	27 (29,5)	6	7,95	150	370	5/16	6	4	2 2 2	7,0 4,0 2,0	6	N/A	14	2300	1,0	1,2	3,5
p-9-750	8,95	9,0	9,05	791	17	30	15,7 (18)	28,5 (31,5)	6,1	8,45	150	380	5/16	8	4	2 2 2	7 4 2	6	N/A	14	2300	1,0	1,2	3,5
P-9-1050	8,95	9,0	9,05	1032	20	33	18,5 (21)	31,4 (34,5)	6,45	8,7	150	390	5/16	12	5	4 4 4	7 4 2	6	N/A	12	2300	1,0	1,2	3,5
10/510	9,95	10,0	10,05	690	14	29,0	13,5 (16)	28,5 (31)	6	8,95	160	380	5/16	6	4	2 2 2	7,0 4,0 2,0	6	N/A	14	2300	1,0	1,2	3,6
12/510	11,95	12,0	12,05	1040	14	32	13,5 (16)	31,5 (34)	6	6,5	180	475	5/16	6	7	3 3 3	5,3 3,8	13	N/A	12	2450	2,2	1,5	3,8
12/750	11,9	12,0	12,2	1222	17	35	15,7 (18)	32,8 (36)	6,1	9,35	180	490	5/16	10	4	2 4 2	10,25 7,25 5,25	13	N/A	14	2300	2,2	1,5	3,8
12/1050	11,95	12,0	12,05	1510	19	37	18,5 (21)	36,5 (39)	6,5	8,25	180	510	5/16 3/8	12 8	5	2 2 2	10,25 7,25 5,25	13	N/A	14	2650	2,1	1,5	3,8
P-12-1650	11,95	12,0	12,05	1840	21	39	19,5 (22,5)	37,5 (40,5)	7,1	9,6	180	510	3/8	16	8	4 4 4	10,25 7,25 5,25	13	N/A	10	2600	2,1	1,5	3,8
14/750	13,95	14,0	14,05	1498	16	37	15,5 (18)	36,5 (39)	5,6	9,25	200	560	5/16	9	4	2 2 2	12,0 9,50 6,0	10	N/A	14	2400	2,2	1,7	4,0
14/1050	13,95	14,0	14,05	1930	19	40	18,5 (21)	39,5 (42)	6,5	9,75	200	620	5/16	14	5	2 3 2	12,0 9,50 6,0	10	N/A	14	2650	2,1	1,7	4,0

PLACA DE MARCACIÓN SEGÚN EL POSTE

TITAN		
Long		mt
Ref	NTC	
Peso		kg
No.		
Fecha		
C. Servicio		daN
C. Rotura		kgf

DIÁMETRO CIMA\*

LONGITUD\*

DIÁMETRO BASE\*

**TOLERANCIAS:**

- Longitud:  $\pm 50$  mm
- Desviación del eje longitudinal del poste menor o igual a 20 mm
- Diámetro externo: + 20 mm y 5 mm
- La conicidad debe ser mínimo 1.5 cm/m de longitud

Carrera 16 # 35-93 Entrada a Soledad 2.000  
Municipio de Soledad - Atlántico  
www.titancemento.com