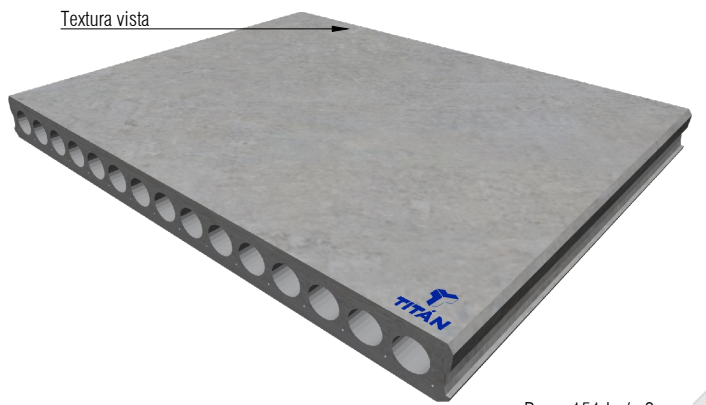


FICHA FC-024 REFERENCIAS

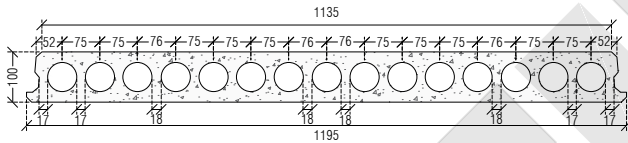
1. PLACA ALVEOLAR ESPESOR 10 CM X 120 CM
2. PLACA ALVEOLAR ESPESOR 10 CM X 60 CM
3. PLACA ALVEOLAR ESPESOR 12 CM X 120 CM
4. PLACA ALVEOLAR ESPESOR 12 CM X 60 CM
5. PLACA ALVEOLAR ESPESOR 15 CM X 120 CM

6. PLACA ALVEOLAR ESPESOR 15 CM X 60 CM
7. PLACA ALVEOLAR ESPESOR 20 CM X 120 CM
8. PLACA ALVEOLAR ESPESOR 20 CM X 60 CM
9. PLACA ALVEOLAR ESPESOR 25 CM X 120 CM
10. PLACA ALVEOLAR ESPESOR 25 CM X 60 CM

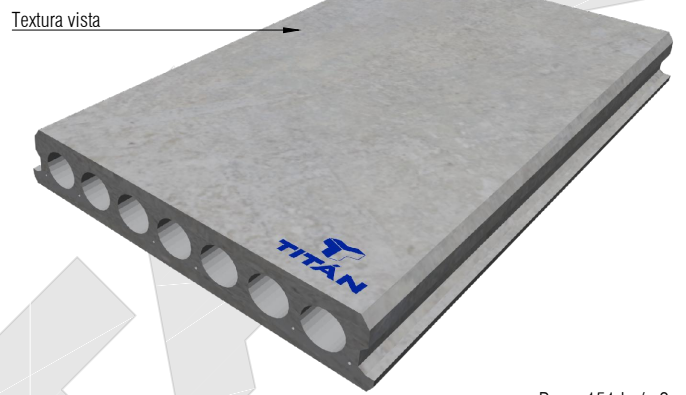
PLACA ALVEOLAR ESPESOR 10 CM X 120 CM



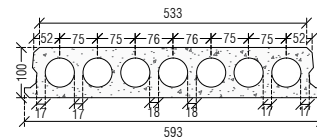
Peso 151 kg/m²
*Medidas en milímetros



PLACA ALVEOLAR ESPESOR 10 CM X 60 CM



Peso 151 kg/m²
*Medidas en milímetros



ESPECIFICACIONES

Color : Gris concreto
Textura vista: Liso salido del molde
Textura cara posterior: Liso salido del molde
Marcación: TITÁN, Fecha
Luz máxima: Relación de 38 veces con el espesor

USOS FRECUENTES

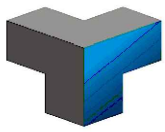
- Placa entrepiso uso residencial

NORMAS APLICABLES

- Reglamento Colombiano de Construcción Sismo Resistente NSR - 10
- MNL - 135 - 00 (Precast/Prestressed Concrete Institute, PCI)
- ACI 117 - 06.
- NTC 159 y NTC 2010

OBSERVACIONES

Los elementos utilizados en construcción como sección compuesta con un afinado de piso o "topping" deben tener acabado rugoso de 6 mm en la cara superior



TITÁN

FICHA COMERCIAL PLACA ALVEOLAR

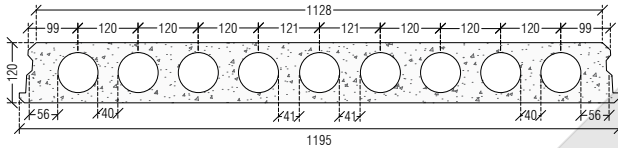
FECHA: 10/12/2021
REVISIÓN: 1

PLACA ALVEOLAR ESPESOR 12 CM X 120 CM

Textura vista

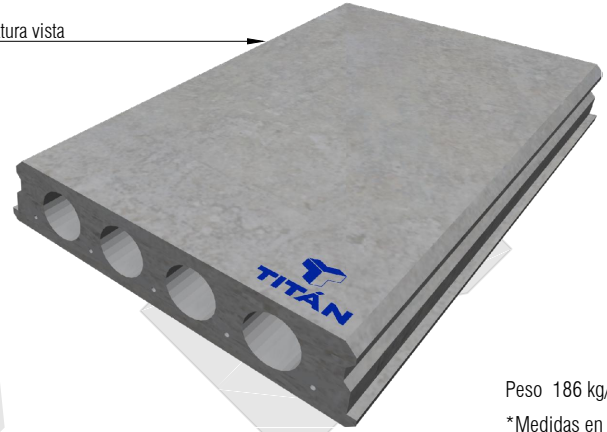


Peso 186 kg/m²
*Medidas en milímetros

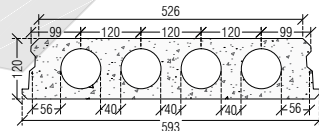


PLACA ALVEOLAR ESPESOR 12 CM X 60 CM

Textura vista

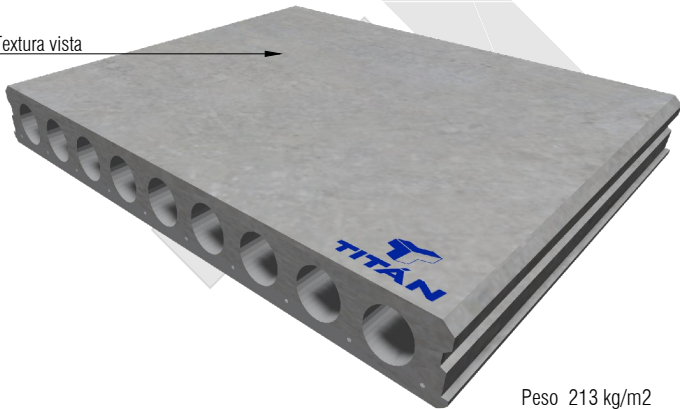


Peso 186 kg/m²
*Medidas en milímetros

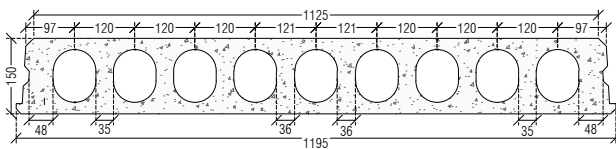


PLACA ALVEOLAR ESPESOR 15 CM X 120 CM

Textura vista

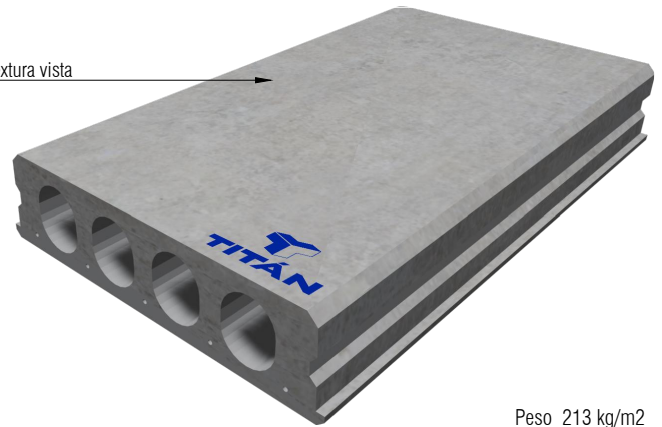


Peso 213 kg/m²
*Medidas en milímetros

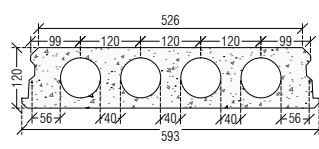


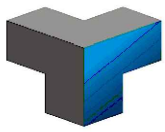
PLACA ALVEOLAR ESPESOR 15 CM X 60 CM

Textura vista



Peso 213 kg/m²
*Medidas en milímetros





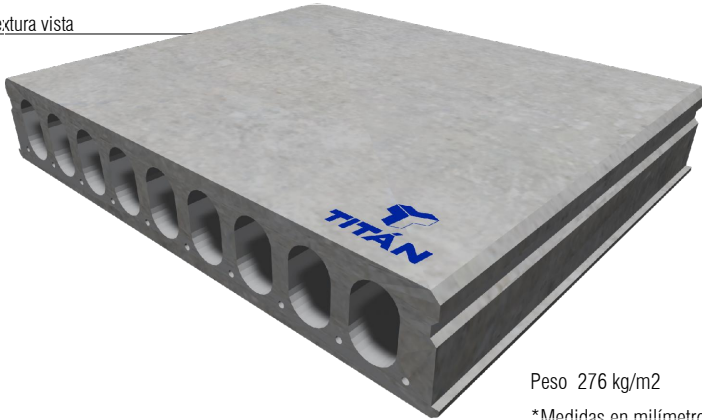
TITÁN

FICHA COMERCIAL PLACA ALVEOLAR

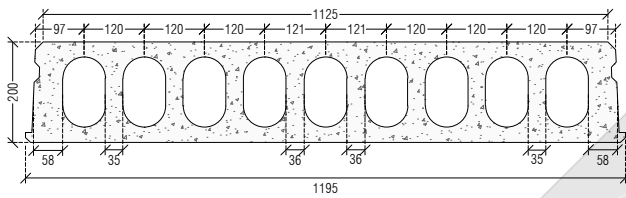
FECHA: 10/12/2021
REVISIÓN: 1

PLACA ALVEOLAR ESPESOR 20 CM X 120 CM

Textura vista

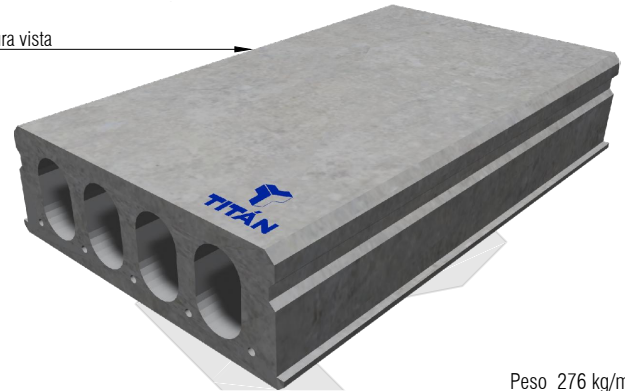


Peso 276 kg/m²
*Medidas en milímetros

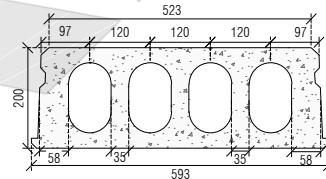


PLACA ALVEOLAR ESPESOR 20 CM X 60 CM

Textura vista

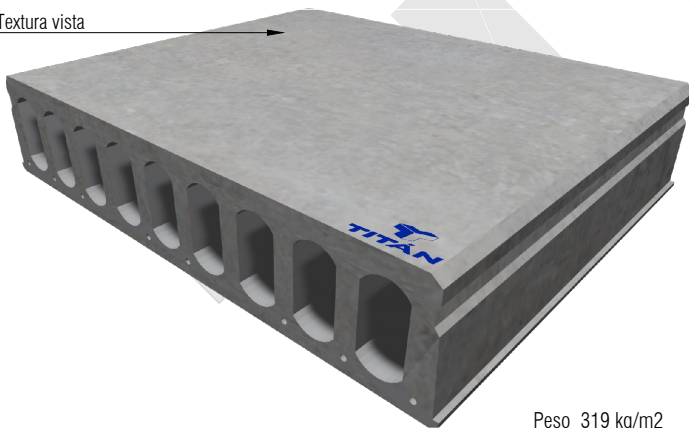


Peso 276 kg/m²
*Medidas en milímetros

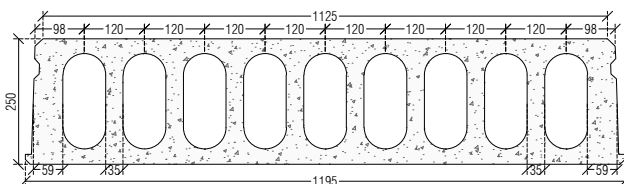


PLACA ALVEOLAR ESPESOR 25 CM X 120 CM

Textura vista

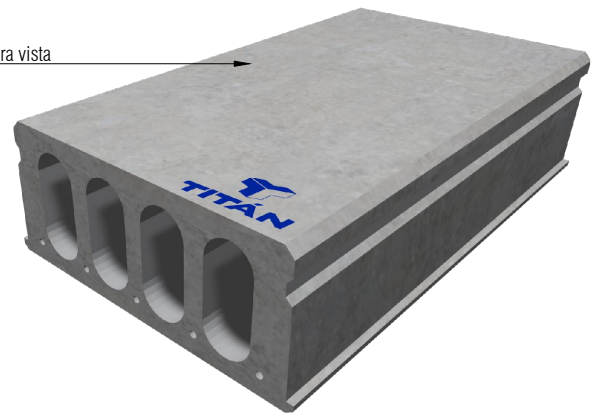


Peso 319 kg/m²
*Medidas en milímetros

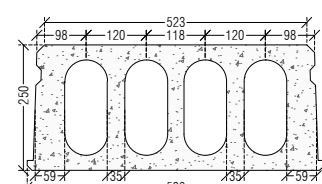


PLACA ALVEOLAR ESPESOR 25 CM X 60 CM

Textura vista



Peso 319 kg/m²
*Medidas en milímetros



Autopista Medellín entrada 2.4 km al occidente del Río Bogotá,
Municipio de Cota - Cundinamarca
www.titancemento.com