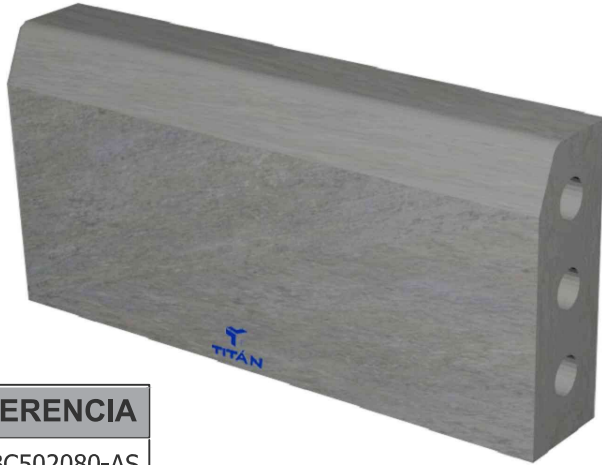


TITÁN

FICHA COMERCIAL BORDILLOS Y SARDINELES

FECHA: 05/09/2024
REVISIÓN: 8

SARDINEL PREFABRICADO

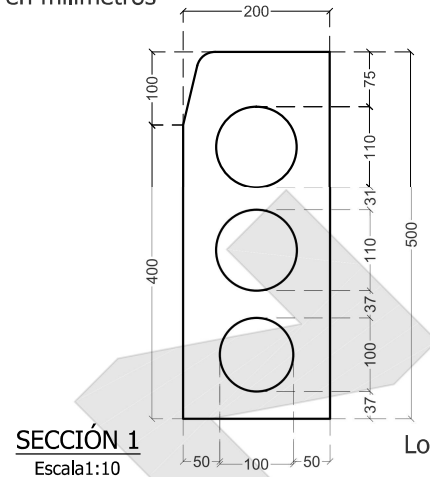


REFERENCIA

A10-BC502080-AS

DIMENSIONES

*Medidas en milímetros



Longitud= 800 mm
Peso= 133 kg

SARDINEL PREFABRICADO - MEDIO

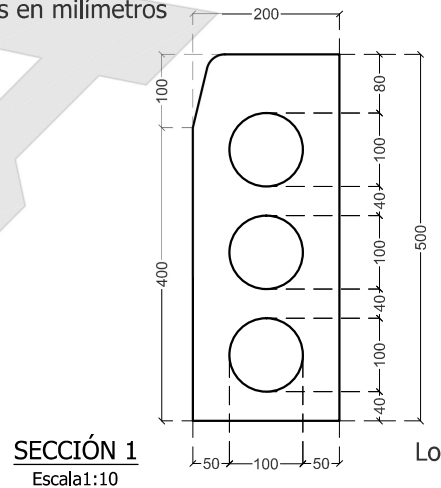


REFERENCIA

A10-2

DIMENSIONES

*Medidas en milímetros



Longitud= 400 mm
Peso= 71 kg

SARDINEL ESPECIAL – RAMPA VEHICULAR TIPO A

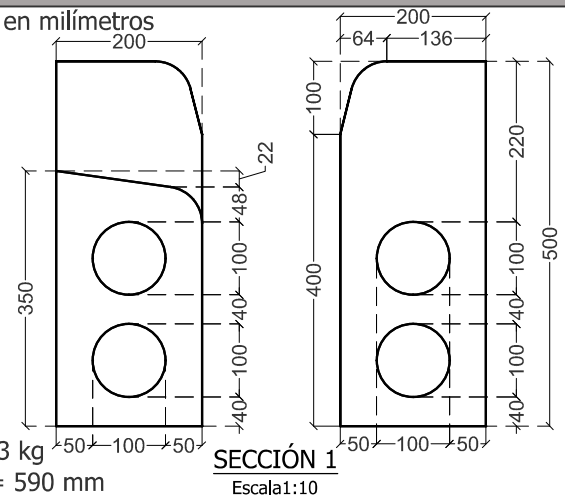


REFERENCIA

A100

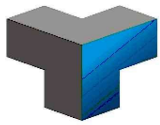
DIMENSIONES

*Medidas en milímetros



Peso= 103 kg
Longitud= 590 mm

Autopista Medellín entrada 2.4 km al occidente del Río Bogotá,
Municipio de Cota - Cundinamarca
www.titancemento.com



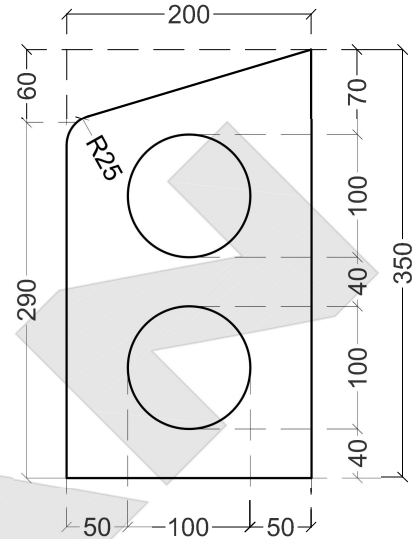
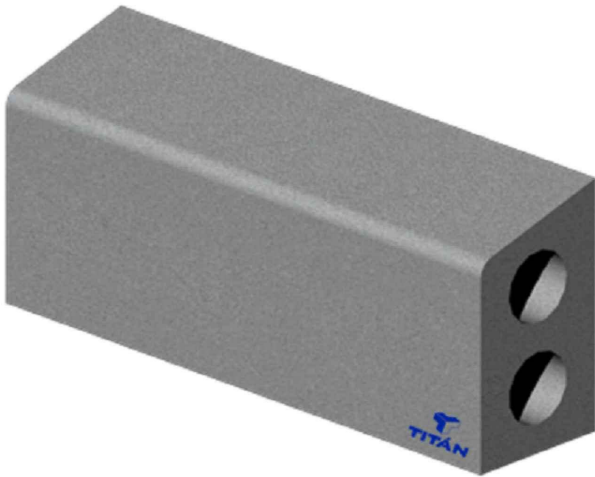
TITÁN

FICHA COMERCIAL BORDILLOS Y SARDINELES

FECHA: 05/09/2024
REVISIÓN: 8

SARDINEL BAJO RAMPAS

DIMENSIONES



SECCIÓN 1

Escala 1:5

Longitud= 800 mm
Peso= 94 kg

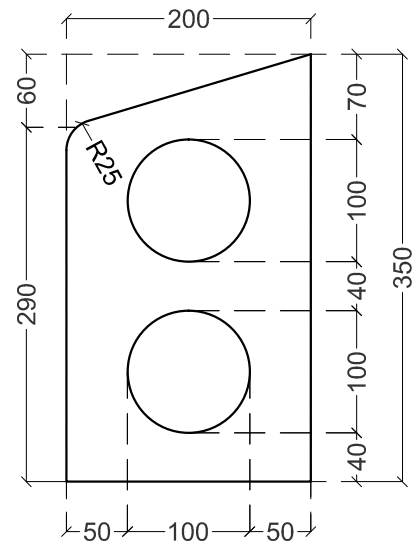
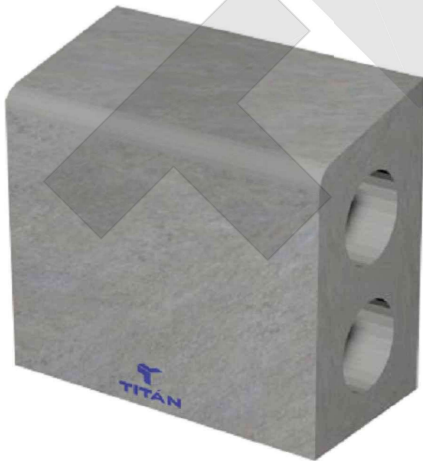
REFERENCIA

A85

*Medidas en milímetros

SARDINEL BAJO RAMPAS - MEDIO

DIMENSIONES



SECCIÓN 1

Escala 1:5

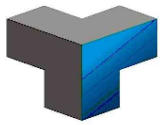
Longitud= 400 mm
Peso= 48 kg

REFERENCIA

A85-M

*Medidas en milímetros

Autopista Medellín entrada 2.4 km al occidente del Río Bogotá,
Municipio de Cota - Cundinamarca
www.titancemento.com



TITÁN

FICHA COMERCIAL BORDILLOS Y SARDINELES

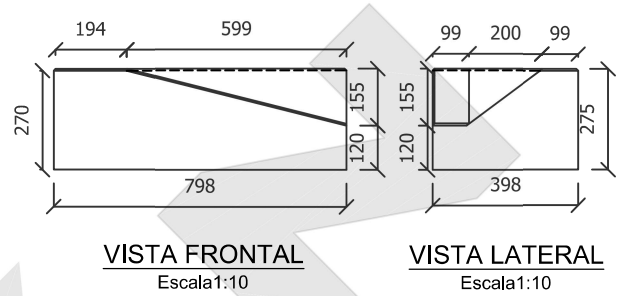
FECHA: 05/09/2024
REVISIÓN: 8

PIEZA REMATE-RAMPA VEHICULAR TIPO A

DIMENSIONES



*Medidas en milímetros



Longitud=798 mm
Peso= 180 kg

REFERENCIA

A105-D

Autopista Medellín entrada 2.4 km al occidente del Río Bogotá,
Municipio de Cota - Cundinamarca
www.titancemento.com