

# TITÁN

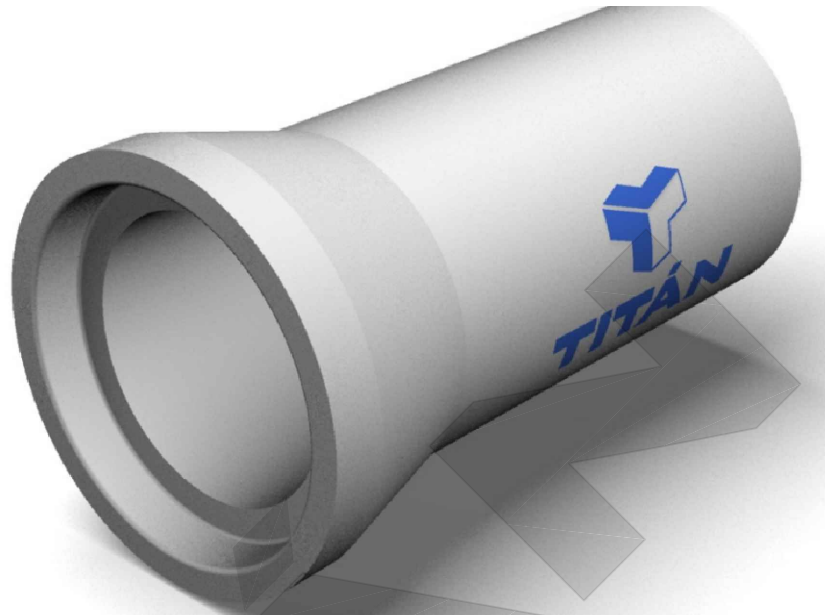
## FICHA COMERCIAL

### TUBERÍA SIN REFUERZO DE D=0,15 m a D=1 m

FECHA: 20/04/2022  
REVISIÓN: 5

#### FICHA

FC-018



#### ESPECIFICACIONES

**Color básico cara a la vista:** Gris concreto  
**Resistencia a la compresión a los 28 días:** Según FT-201  
**Marcación:** Fabrica, uso, diámetro, clase, sellos de calidad

#### USOS FRECUENTES

-Alcantarillado de aguas residuales, lluvias y combinados  
-Sistemas de recolección, manejo y evacuación de agua residuales y/o lluvias

#### NORMAS APLICABLES

NP-027 Tuberías para Alcantarillado  
NTC-1022 Tubos de concreto reforzado para alcantarillado  
NTC- 1328 Juntas flexibles para la unión de tubería de concreto  
Resolución 0501

#### CRITERIOS DE ACEPTACIÓN

Según NTC-1022

DIAMETRO NOMINAL		ESPESOR PARED		LONGITUD		PESO		RESISTENCIA TRES APOYOS	
		CLASE 1	CLASE 2	CLASE 1	CLASE 2	CLASE 1	CLASE 2	CLASE 1	CLASE 2
m	pulg	mm	mm	m	m	kg	kg	kN/m	kN/m
0,150	6	24	24	1,25	1,25	44	44	22,0	29,0
0,200	8	29	29	1,25	1,25	78	78	22,0	29,0
0,250	10	31	31	1,25	1,25	98	98	23,5	29,0
0,300	12	33	38	1,25	1,25	122	143	26,5	33,0
0,350	14	35	41	1,25	1,25	144	165	28,0	36,0
0,400	16	40	45	1,25	1,25	187	218	30,0	40,0
0,450	18	45	51	1,25	1,25	251	293	32,0	44,0
0,500	20	50	60	1,25	1,25	325	340	33,0	47,0
0,600	24	61	72	1,25	1,25	490	510	38,0	52,5
0,700	27	83		2,50		1072		41,0	
0,800	32	91		2,50		1345		43,0	
0,900	36	100		2,50		1693		46,0	
1,000	40	113		2,50		2112		49,0	

Autopista Medellín entrada 2.4 km al occidente del Río Bogotá,  
Municipio de Cota - Cundinamarca  
[www.titancemento.com](http://www.titancemento.com)