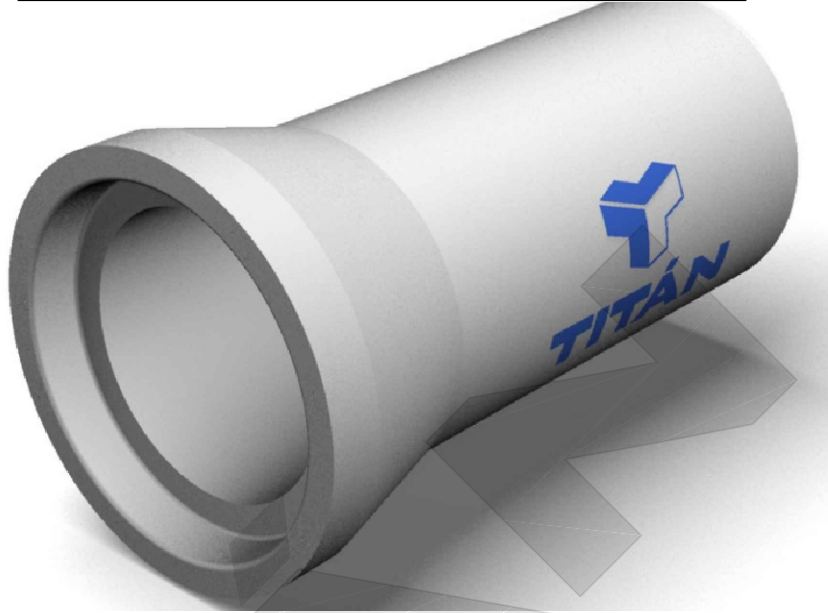


FICHA
FC-017

TUBERÍA DE D=0.6 m a D=1 m



ESPECIFICACIONES

Color básico cara a la vista: Gris concreto
Resistencia a la compresión a los 28 días: Según FT-201
Marcación: Fabrica, uso, diámetro, clase, sellos de calidad.
RECUBRIMIENTO INTERNO:
Material: HDPE
Espesor: 1.5mm y 2mm.
Anclaje: Mecánico tipo T o similar.
RECUBRIMIENTO EXTERNO:
Material: COALTAR ESPOXICO O SIMILAR

USOS FRECUENTES

- Alcantarillado de aguas residuales, lluvias y combinados
- Sistemas de recolección, manejo y evacuación de agua residuales y/o lluvias

NORMAS APLICABLES

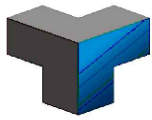
NP-027 Tuberías para Alcantarillado
 NTC-401 Tubos de concreto reforzado para alcantarillado
 NTC- 1328 Juntas flexibles para la unión de tubería de concreto
 Resolución 0501

CRITERIOS DE ACEPTACIÓN

Según NTC-401

DIAMETRO NOMINAL		ESPESOR PARED	LONGITUD DEL TUBO		PESO DEL TUBO		TIPO DE JUNTA
m	pulg	mm	Tipo 2 (m)	Tipo 3 (m)	Tipo 2 (kg)	Tipo 3 (kg)	
0,6	24	72	2,5	2,0	980	784	Rodante
0,7	28	83	2,5	2,0	1.270	1.016	Rodante
0,8	32	91	2,5	2,0	1.590	1.272	Rodante
0,9	36	100	2,5	2,0	1.980	1.584	Rodante
1,0	40	113	2,5	2,0	2.490	1.992	Rodante

CLASE TUBERÍA	Resistencia Tubería TITAN (N/m/mm) FISURA MÍNIMO
I	40
II	50
III	65
IV	100
V	140



TITÁN

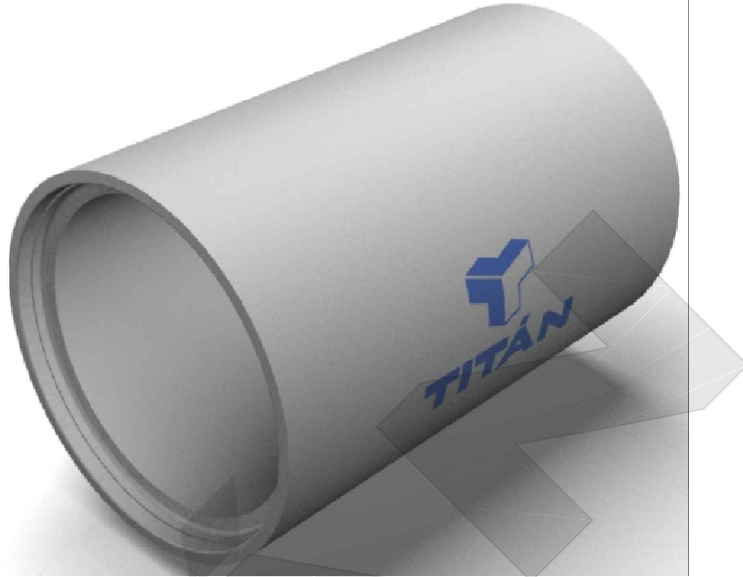
FICHA COMERCIAL TUBERÍA REFORZADA TIPO 2 Y TIPO 3 CI A CV

FECHA: 02/05/2022
REVISIÓN: 5

FICHA

TUBERÍA DE D=1.1 m a D=2.45 m

FC-017



ESPECIFICACIONES

Color básico cara a la vista: Gris concreto
Textura vista: Liso salido del molde
Textura cara posterior: Liso
Marcación: TITÁN
RECUBRIMIENTO INTERNO:
Material: HDPE
Espesor: 1.5mm y 2mm.
Anclaje: Mecánico tipo T o similar.
ECUBRIMIENTO INTERNO:
Material: COALTAR EPOXICO O SIMILAR.

USOS FRECUENTES

- Alcantarillado de aguas residuales, lluvias y combinados
- Sistemas de recolección, manejo y evacuación de agua residuales y/o lluvias

NORMAS APLICABLES

NP-027 Tuberías para Alcantarillado
 NTC-401 Tubos de concreto reforzado para alcantarillado
 NTC-1328 Juntas flexibles para la unión de tubería de concreto
 Resolución 0501

CRITERIOS DE ACEPTACIÓN

Absorción 9% según NTC 3676 Módulo A

DIAMETRO NOMINAL		ESPESOR PARED	LONGITUD DEL TUBO		PESO DEL TUBO		TIPO DE JUNTA
m	pulg	mm	Tipo 2 (m)	Tipo 3 (m)	Tipo 2 (kg)	Tipo 3 (kg)	
1,10	44	126	2,5	2,0	2.790	2.232	Rodante
1,20	48	136	2,5	2,0	3.280	2.624	Rodante
1,30	52	140	2,5	2,0	3.640	2.912	Rodante
1,40	56	140	2,5		3.890		Arpón
1,50	60	150	2,5		4.460		Arpón
1,60	64	160	2,5		5.080		Arpón
1,70	68	170	2,5		5.750		Arpón
1,80	72	180	2,5		6.440		Arpón
1,90	76	190	2,5		7.180		Arpón
2,00	80	200	2,5		7.960		Arpón
2,15	86	210	2,5		8.950		Arpón
2,30	92	220	2,5		10.450		Arpón
2,45	98	230	2,5		11.619		Arpón

CLASE TUBERÍA	Resistencia Tubería TITAN (N/m/mm) FISURA MÍNIMO
I	40
II	50
III	65
IV	100
V	140

Autopista Medellín entrada 2.4 km al occidente del Río Bogotá,
 Municipio de Cota - Cundinamarca
www.titancemento.com