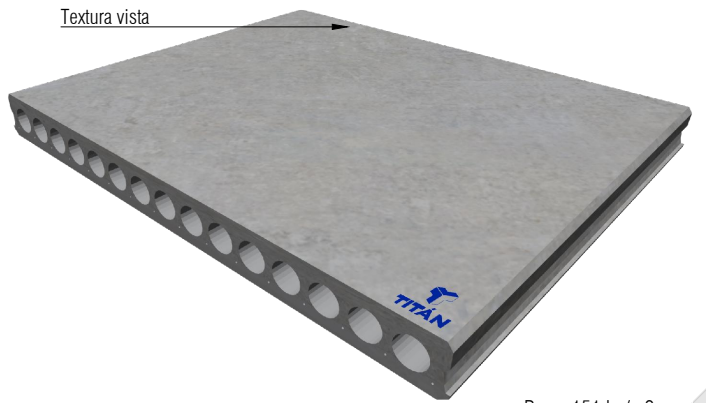


## FICHA FP-024 REFERENCIAS

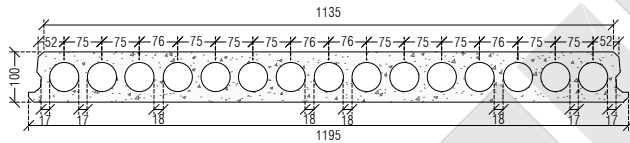
1. PLACA ALVEOLAR ESPESOR 10 CM X 120 CM
2. PLACA ALVEOLAR ESPESOR 10 CM X 60 CM
3. PLACA ALVEOLAR ESPESOR 12 CM X 120 CM
4. PLACA ALVEOLAR ESPESOR 12 CM X 60 CM
5. PLACA ALVEOLAR ESPESOR 15 CM X 120 CM

6. PLACA ALVEOLAR ESPESOR 15 CM X 60 CM
7. PLACA ALVEOLAR ESPESOR 20 CM X 120 CM
8. PLACA ALVEOLAR ESPESOR 20 CM X 60 CM
9. PLACA ALVEOLAR ESPESOR 25 CM X 120 CM
10. PLACA ALVEOLAR ESPESOR 25 CM X 60 CM

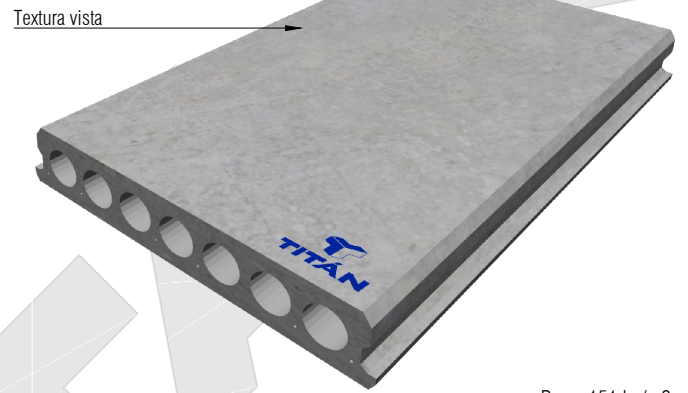
### PLACA ALVEOLAR ESPESOR 10 CM X 120 CM



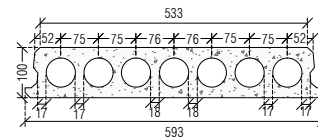
Peso 151 kg/m<sup>2</sup>  
\*Medidas en milímetros



### PLACA ALVEOLAR ESPESOR 10 CM X 60 CM



Peso 151 kg/m<sup>2</sup>  
\*Medidas en milímetros



## ESPECIFICACIONES

**Color :** Gris concreto  
**Textura vista:** Liso salido del molde  
**Textura cara posterior:** Liso salido del molde  
**Marcación:** TITÁN, Fecha.  
**Luz máxima:** Relación de 38 veces con el espesor

## USOS FRECUENTES

- Placa entrepiso uso residencial

## NORMAS APLICABLES

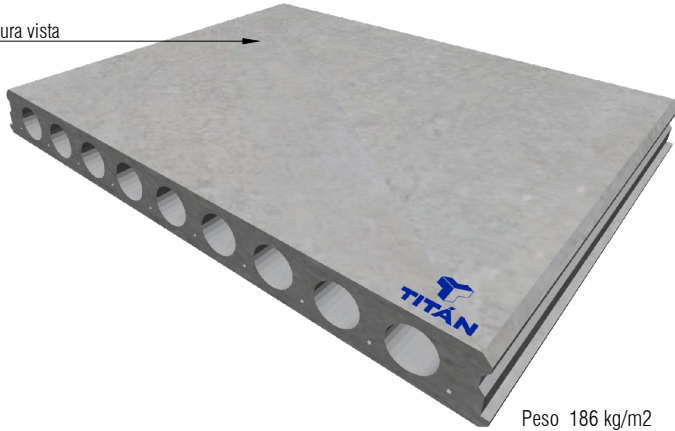
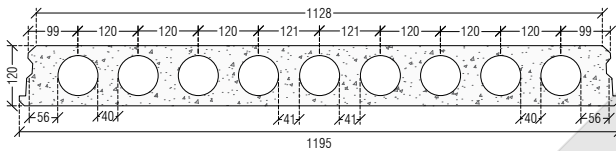
- Reglamento Colombiano de Construcción Sismo Resistente NSR - 10
- MNL - 135 - 00 (Precast/Prestressed Concrete Institute, PCI).
- ACI 117 - 06.
- NTC 159 y NTC 2010

## OBSERVACIONES

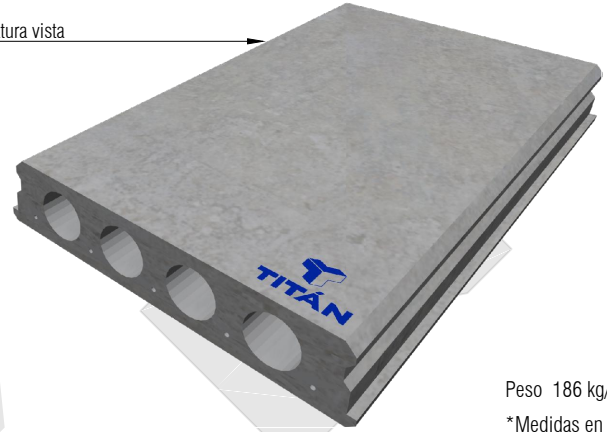
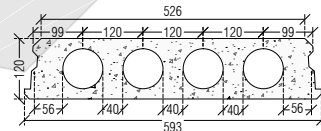
Los elementos utilizados en construcción como sección compuesta con un afinado de piso o "topping" deben tener acabado rugoso de 6 mm en la cara superior.

**PLACA ALVEOLAR ESPESOR  
12 CM X 120 CM**

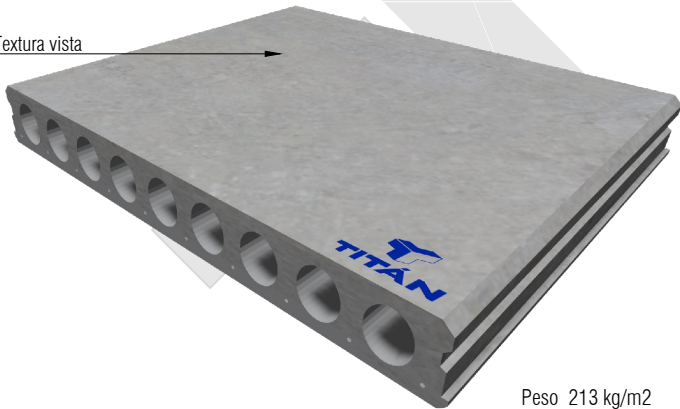
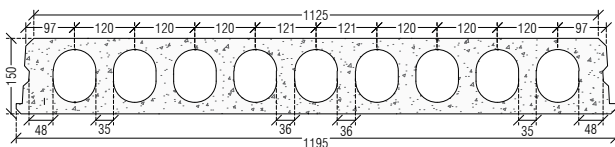
Textura vista


 Peso 186 kg/m<sup>2</sup>  
 \*Medidas en milímetros

**PLACA ALVEOLAR ESPESOR  
12 CM X 60 CM**

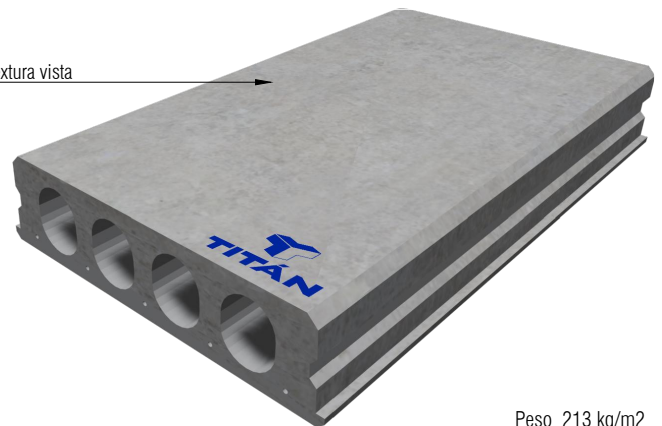
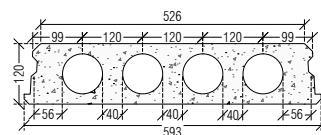
Textura vista


 Peso 186 kg/m<sup>2</sup>  
 \*Medidas en milímetros

**PLACA ALVEOLAR ESPESOR  
15 CM X 120 CM**

Textura vista

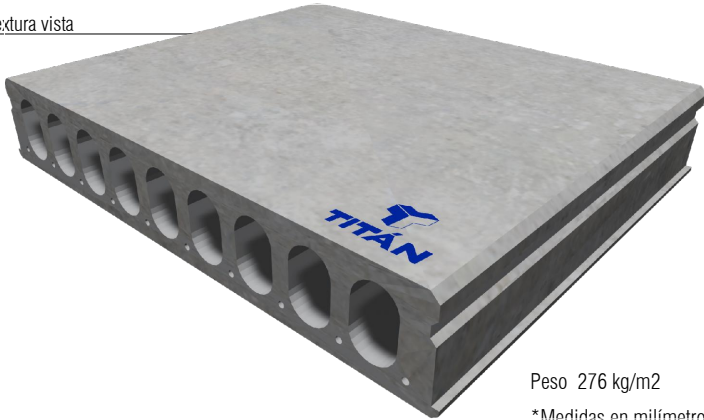
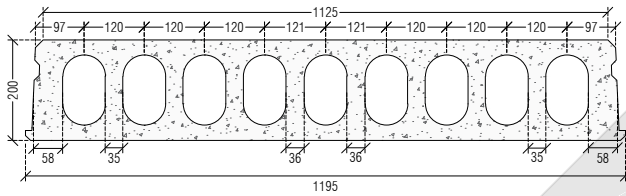

 Peso 213 kg/m<sup>2</sup>  
 \*Medidas en milímetros

**PLACA ALVEOLAR ESPESOR  
15 CM X 60 CM**

Textura vista

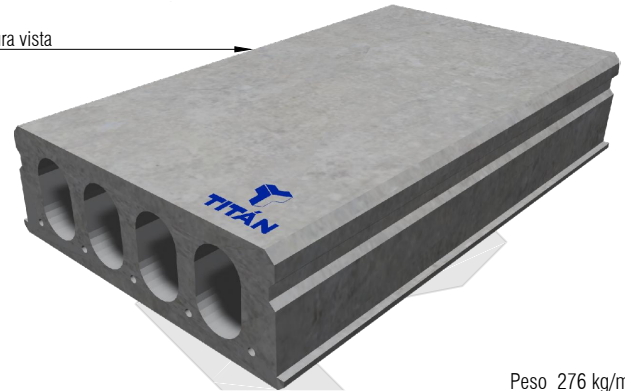
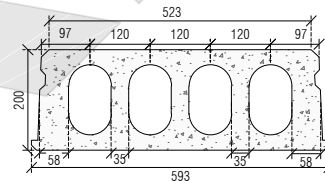

 Peso 213 kg/m<sup>2</sup>  
 \*Medidas en milímetros


**PLACA ALVEOLAR ESPESOR  
20 CM X 120 CM**

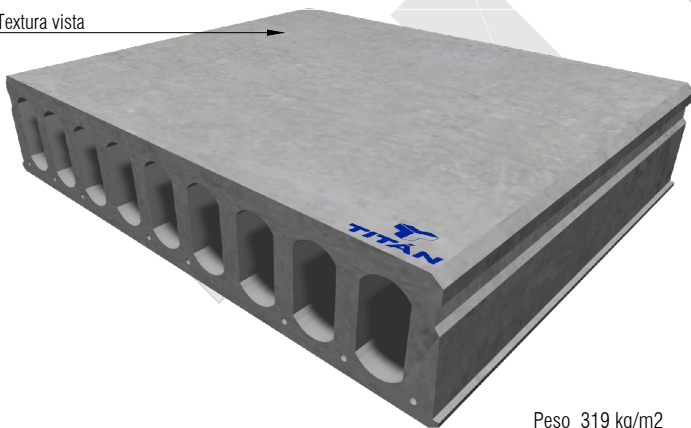
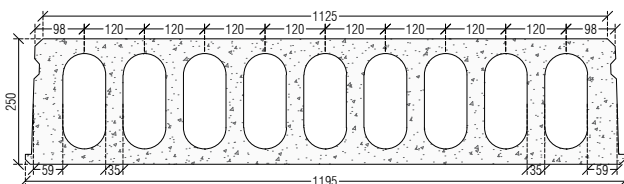
Textura vista


 Peso 276 kg/m<sup>2</sup>  
 \*Medidas en milímetros

**PLACA ALVEOLAR ESPESOR  
20 CM X 60 CM**

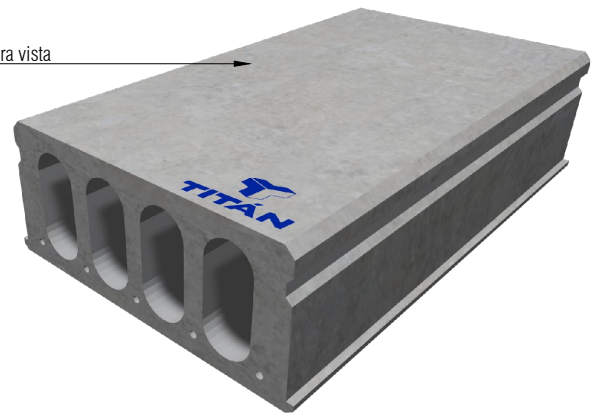
Textura vista


 Peso 276 kg/m<sup>2</sup>  
 \*Medidas en milímetros

**PLACA ALVEOLAR ESPESOR  
25 CM X 120 CM**

Textura vista


 Peso 319 kg/m<sup>2</sup>  
 \*Medidas en milímetros

**PLACA ALVEOLAR ESPESOR  
25 CM X 60 CM**

Textura vista


 Peso 319 kg/m<sup>2</sup>  
 \*Medidas en milímetros
