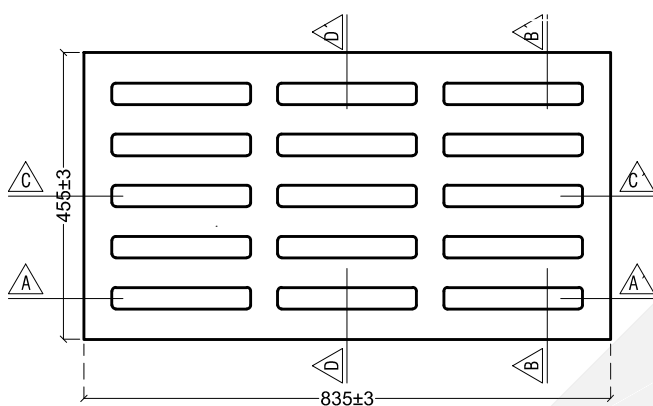
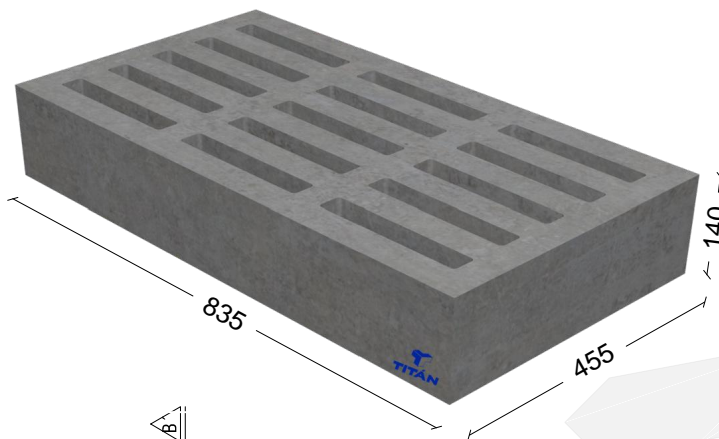


### FICHA REJILLA TAPA DE CONCRETO - (835mmX455mmX140mm)

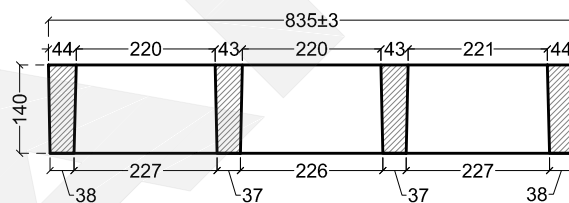
<b>FICHA</b>
FP-013
<b>REFERENCIAS</b>
RE017 RE009 RE005M P40402

<b>REFERENCIA</b>
RE017
<b>TOLERANCIAS</b>
<ul style="list-style-type: none"> <li>• Longitud: <math>\pm 5</math> mm</li> <li>• Altura: <math>\pm 3</math> mm</li> <li>• Ancho: <math>\pm 3</math> mm</li> </ul>



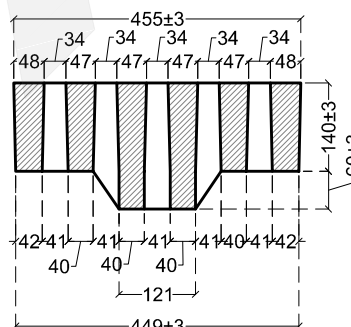
**VISTA EN PLANTA**

Esc. 1:12



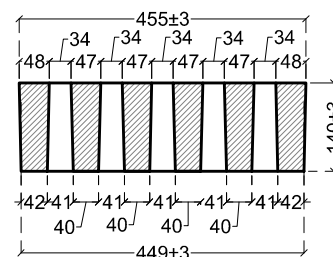
**CORTE A-A'**

Esc. 1:12



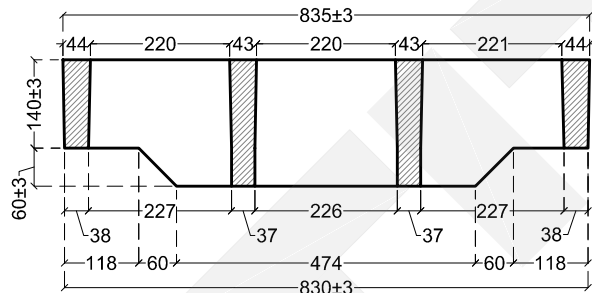
**CORTE D-D'**

Esc. 1:12



**CORTE B-B'**

Esc. 1:12



**CORTE C-C'**

Esc. 1:12

\*Medidas en milímetros

### ESPECIFICACIONES USOS FRECUENTES

**Color básico cara a la vista:** Gris concreto  
**Textura vista:** Según geometría - Liso salido del molde  
**Marcación:** TITÁN  
**Peso de los Elementos:**

- RE017: 90 kg
- RE009: 70 kg
- RE005M: 80 kg

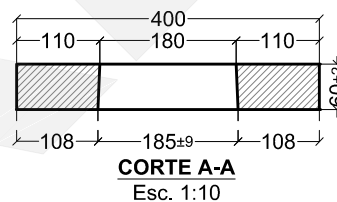
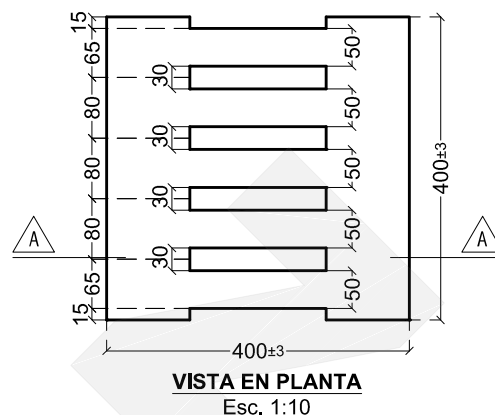
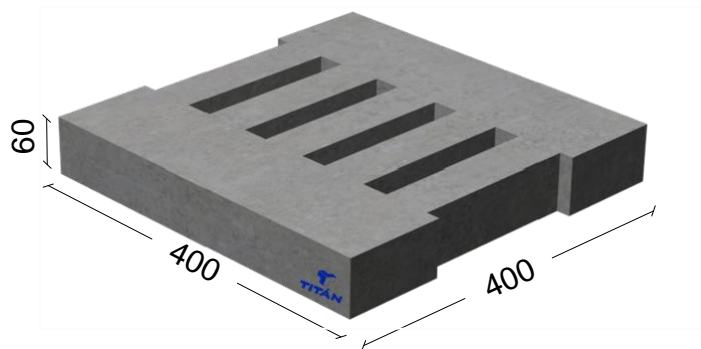
- Alcantarillado
- Drenaje de vías
- Vías vehiculares

### NORMAS APLICABLES

- NP-023 (REJILLAS Y TAPAS PARA SUMIDEROS)

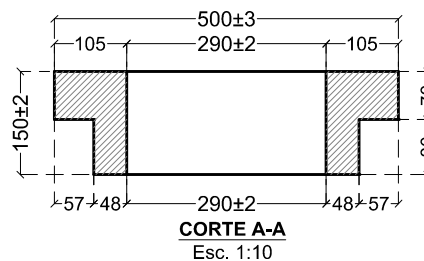
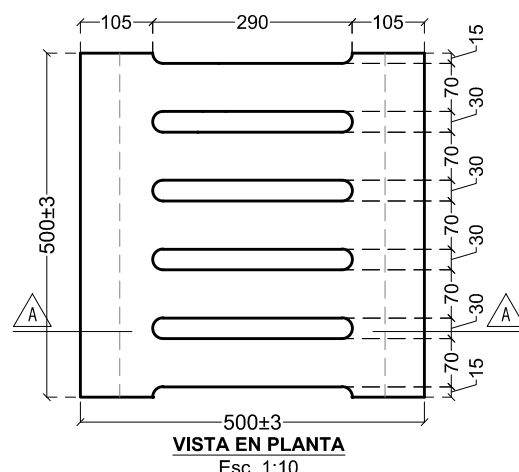
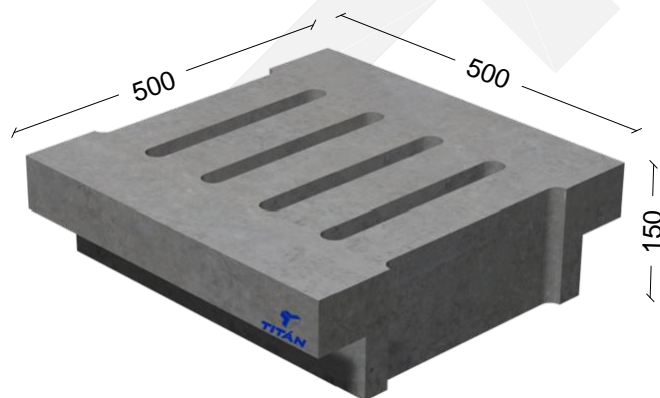
### CRITERIOS DE ACEPTACIÓN

- Desgaste máximo 32mm (ensayo según NTC 5147)
- Absorción máxima 7% (ensayo según NTC 3676)
- Área de agujeros / área total > 30% (para rejillas)

**PLAQUETA DE REJILLA DE 400mmX400mmX60mm**
**DIMENSIONES**

**REFERENCIA**

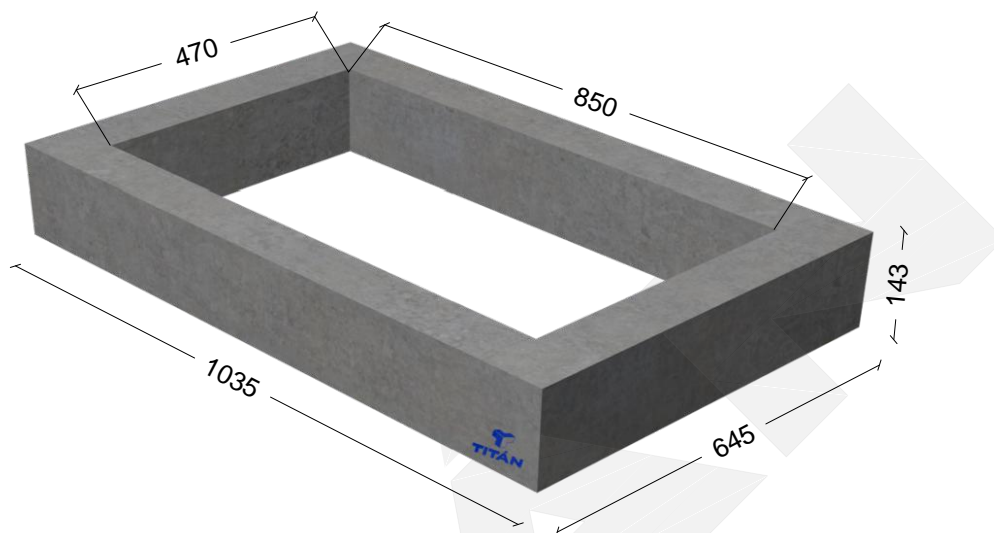
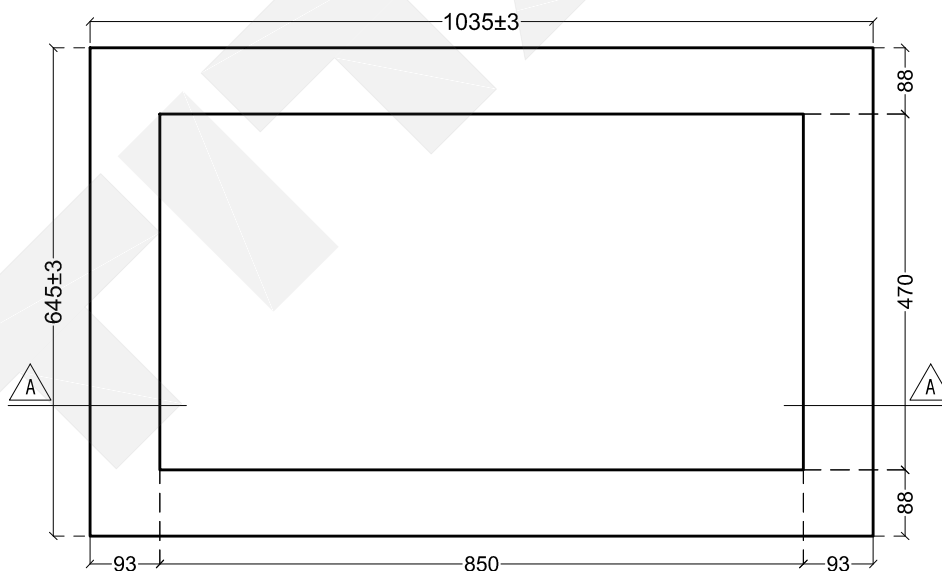
P40402

\*Medidas en milímetros

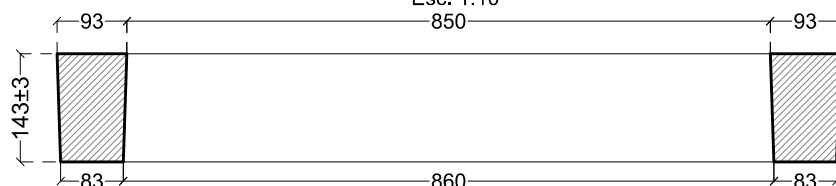
**REJILLA TAPA DE CONCRETO (500mmX500mmX150mm)**
**DIMENSIONES**

**REFERENCIA**

RE009

\*Medidas en milímetros

**MARCO REJILLA (1000mmX650mmX140mm)**

**DIMENSIONES**

**VISTA EN PLANTA**

Esc. 1:10


**CORTE A-A**

Esc. 1:10

**REFERENCIA**

RE005M

\*Medidas en milímetros